



Zèbre Thiérache

BIENTÔT

Samedi **1/07**
à **16 H**

RÉUNION INFOS SUR LES CAMPS

Réunion pour et avec les parents
au local scout, à l'arrière de la
salle Renaissance à Flavion.

Dimanche **2/07**
à **16H**

CAMP EN ECOSSE

RV sur la place de FLAVION

Vendredi **21/07**
à **10H**

CAMP LOUVETEAUX

RV à Ohey sur la place
à coté de l'Osmoz

Lundi **24/07** à **9H40**

CAMP BALADINS

Départ gare de Dinant

Dimanche **10/09**

JOURNÉE DES PARENTS

RV le dimanche de la rentrée
à Flavion pour un BBQ

Enfin les renseignements pour
les camps !

EN MAI, FAIS CE QU'IL TE PLAÎT...

EN JUIN, DES CAMPS ON SENT LE PARFUM...

Nous sommes arrivés dans
le mois des bilans...bilans à
l'école, bilan du quadrimestre
écoulé. Pour l'Unité Saint Rémy,
les résultats sont plutôt encourageants : hikes bien ficelés, dans
les frimas, le vent mais la bonne
humeur ; précamp pour la
Troupe avec exercice de montage-démontage des tentes pour
la grande aventure de Juillet ;
une meute en grande forme sur
les marches du Podium de
l'E-Meute ; la Ribambelle à
l'assaut des chemins et des
cabanes de Chevetogne. On
a joué, on s'est défoulé, ...
Moment fort de cette année
2017 : les Scottish Games.
Notre fête d'U a été un grand
succès. Les animateurs avaient
vu la vie en grand : même
pas peur du purin et du lisier à
Rosée ! L'aire de jeux décorée
aux couleurs écossaises a été
le théâtre de jeux musclés, mou-
tonneux (Version revisitée du
Pique Prune made Akela !) et
cérébraux...On sait aujourd'hui
ce que répondent les Ecossais
de sexe masculin lorsque qu'on
leur demande ce qu'ils portent
en dessous de leur Kilt... « The
future of Scotland».

Ah oui, j'allais oublier...c'est
aussi le moment de féliciter

les grands gagnants du Caca
Poney...Un grand veinard a fait
un triplé en remportant le gros
lot (150 €) ainsi que 2 cases
adjacentes (2 x 30 €)...Pour des
raisons de sécurité, nous ne dévoilerons pas son identité. C'est
un copain de Manx qui en a
bien profité puisqu'il lui a payé le
resto ! Les 2 autres gagnants sont
Redunka et Cariacou. Ce der-
nier a dépensé son lot (30 €) en
bières offertes en fin de soirée à
tout qui passait par là. Voilà, il est
bien là l'esprit scout, celui de la
générosité et de la convivialité.

Après les quelques semaines
d'efforts et les quelques feuilles
gribouillées corrigées par vos
valeurux professeurs (je fais partie
de ces courageux lecteurs de
gribouillage), nous nous prépa-
rons pour les grandes expéditions
de l'été. Voici venu le moment
de préparer vos sacs, de chaus-
ser vos bottines, de chauffer votre
voix : les camps 2017 vous at-
tendent : Ecosse pour la Troupe,
Marchin pour la Meute et Louette-
Saint-Pierre pour la Ribambelle.

Profitez de ce numéro « Spécial
camp » pour être fin prêt pour
l'aventure ! On vous attend en
pleine forme. Plus que 10, 9, 8,
7, 6, 5,fois faire dodo... et
les camps des scouts de Rosée
sont à vos portes.

MANGOUSTE

PRATICO-PRATIQUE

CAMPS 2017

TOUT SUR TOUT SUR TOUS LES CAMPS

QUAND PARTONS-NOUS ?

| |  |  |  |
|-------------|---|---|---|
| JOUR | 2 JUILLET | 21 JUILLET | 24 JUILLET |
| HEURE | 16H | 10H | 9H40 |
| LIEU | KIOSQUE FLAVION | À OHEY SUR LA PLACE À COTÉ DE L'OSMOZ | GARE DE DINANT |
| PIQUE NIQUE | OUI | OUI | OUI |

LES BAGAGES - DÉPOSER LES SACS

| | | | |
|------|-----------------|------------|------------|
| JOUR | 1 JUILLET À 16H | 21 JUILLET | 23 JUILLET |
| LIEU | À FLAVION | SUR PLACE | À FLAVION |

QUAND REVENONS-NOUS ?

| |  |  |  |
|-------|---|---|---|
| JOUR | 15 JUILLET | 31 JUILLET | 31 JUILLET |
| HEURE | 11H | 18H | 16H |
| LIEU | À FLAVION PLACE | ENDROIT DE CAMP | ENDROIT DE CAMP |

OÙ PARTONS-NOUS ? OÙ NOUS ÉCRIRE ?

|  |  |
|--|--|
| MEUTE DE L'ARBRE DE DHÂK, 11ÈME THIÉRACHE DREVE CHARLOTTE EN BOURG, 1 5353 GOESNES | RIBAMBELLE DES TROUBADOURS 11ÈME THIÉRACHE MAISON CROIX ROUGE DE GEDINNE RUE DU CENTRE, 2 5575 LOUETTE SAINT PIERRE |

ET LES BAGAGES ?

POUR LES BALADINS NOUS VOUS DEMANDONS DE DÉPOSER LES SACS LE 23 JUILLET DE 18H À 19H AU LOCAL À FLAVION. TOUT CE MATÉRIEL SERA TRANSPORTÉ PAR NOS SOINS SUR L'ENDROIT DE CAMP.

NORMALEMENT, LES LOUVETEAUX EMPORTENT LEURS BAGAGES AVEC EUX POUR L'ALLER ET LE RETOUR.

POUR LES ÉCLAIREURS, DÉPAQUETAGE OBLIGATOIRE DES SACS À DOS ET DÉPÔT DES SACS LE SAMEDI 1 JUILLET À PARTIR DE 16H.

CONSIGNES IMPORTANTES :

- 1) TOUS LES SACS DOIVENT PORTER LE NOM ET LE PRÉNOM DE L'ENFANT AUQUEL ILS APPARTIENNENT
- 2) POUR LES BALADINS ET LES LOUVETEAUX - LIMITER LE NOMBRE DE SACS/VAISES À 2 GRAND MAXIMUM !
- 3) LES ÉCLAIREURS: BIEN ÉQUILIBRER SON SAC À DOS

COMBIEN ÇA COÛTE ?

Comme chaque année, nous essayons de maintenir le prix des camps aussi bas que possible malgré l'augmentation continue et importante des prix de locations et du coût de la vie.

Nos animateurs sont bénévoles et payent malgré tout leur cotisation, leurs activités et divers frais liés à l'animation pendant l'année, et aussi leur camp. Chaque année, nous essayons de trouver pour eux un prix plancher qui nous permette de garder en équilibre les finances de l'unité. En fin de camps, en fonction de l'état de la caisse, nous essayerons de pouvoir leur rembourser un petit quelque chose, fût-ce symbolique, en reconnaissance de leur engagement toujours renouvelé pour l'animation de vos enfants.

| | |
|------------|---|
| ECOSSE | 250 € |
| LOUVETEAUX | 125 € SI L'ENFANT EST L'AÎNÉ DE LA FAMILLE 115 € POUR LES FRÈRES ET SOEURS |
| BALADINS | 100 € SI L'ENFANT EST L'AÎNÉ DE LA FAMILLE 90 € POUR LES FRÈRES ET SOEURS |
| INTENDANTS | 10 € (LE MONTANT DE L'ASSURANCE INVITÉ) |

COMMENT PAYER ?

Par virement bancaire

**UNITÉ SCOUTE SAINT REMY
11ÈME THIÉRACHE – ROSÉE
BE74 7326 4218 4107**

Communication:

**CAMP 2017
+ SECTION
+ NOM ET PRÉNOM DE L'ENFANT**

QUE PRENDRE AU CAMP ?

ATTENTION !

POUR LES PLUS JEUNES, IL EST IMPORTANT DE MARQUER DU NOM DE L'ENFANT LES SOUS-VÊTEMENTS (CHAUSSETTES, SLIPS, CULOTTES, . . .) AINSI QUE LES ESSUIES ET GANTS DE TOILETTE.

POUR LA BONNE MARCHÉ DES ACTIVITÉS, NOUS VOUS DEMANDONS DE LIMITER AU MAXIMUM LE NOMBRE DE SACS EMPORTÉS. L'AUTONOMIE AU CAMP, SURTOUT POUR LES SCOUTS, PASSE AUSSI PAR LA GESTION DE SES PROPRES BAGAGES. SOUVENONS-NOUS AUSSI QU'À LA TROUPE, LES ÉCLAIREURS DOIVENT POUVOIR FAIRE LEUR LESSIVE RÉGULIÈREMENT EUX-MÊMES !





LES ANIMATEURS REFUSENT DE PRENDRE EN CHARGE LA RESPONSABILITÉ EN CAS DE VOL, DE BRIS D'APPAREILS TELS QUE LECTEURS MULTIMEDIA (OU AUTRE MACHIN COÛTEUX), MONTRE OU TOUT AUTRE OBJET DE VALEUR.

LES GSM ET SMARTPHONES SONT INUTILES ET INDÉSIRABLES AU CAMP.

EN CONSÉQUENCE, ILS Y SONT INTERDITS :-) !

EN EFFET, ILS NE FONT QUE PERTURBER LE FONCTIONNEMENT DU CAMP, SANS RIEN APPORTER À L'ANIMATION MAIS AU CONTRAIRE METTENT EN PÉRIL L'ÉTABLISSEMENT D'UNE AMBIANCE SAINTE ET D'UNE BONNE INTÉGRATION DE CHACUN DANS LE CAMP. RÉCIPROQUEMENT, LES ANIMATEURS NE SE SERVIRONT PAS NON PLUS DE LEUR GSM SAUF EN CAS DE COMMUNICATIONS LIÉES À L'ANIMATION (INTENDANCE, MÉDECIN, ETC). CHEZ LES SCOUTS, NOUS SOMMES TOUS LOGÉS À LA MÊME ENSEIGNE : CELLE DE LA CONVIVIALITÉ !

SUR TOI - AU DÉPART

| |  |  |  |  |
|--|---|---|---|---|
| UNIFORME | v | v | | |
| VÊTEMENT DE PLUIE | v | v | | |
| CANIF | | v | | |
| CARNET DE NOTES | | v | | |
| PAPIERS D'IDENTITÉ (À REMETTRE À L'ANIMATEUR DE SECTION AU DÉPART) | v | v | | |
| CARTE ISI+, FICHE MÉDICALE, AUTORISATION PARENTALE | v | v | | |
| BIC OU CRAYON | | v | | |
| SON SOURIRE ET SA BONNE HUMEUR | v | v | | |
| STAFF DE PATROUILLE OU DE SIZAINÉ (!) | v | v | | |
| BOTTINES DE MARCHÉ | v | v | | |
| GOURDE | v | v | | |
| CHAPEAU SCOUT ET/OU CASQUETTE | v | v | | |

DANS TON SAC

SAC À LINGE EN TISSU (OU VIEILLE TAIE D'OREILLER)



v

v

DÉGUISEMENT EN FONCTION DU THÈME DE CAMP

v

v

BRASSARD OU GILET FLUO POUR LA CIRCULATION DE NUIT

v

v

CHANDAIL EN LAINE

v

v

PYJAMA

v

v

MOUCHOIRS

v

v

CHAUSSETTES

v

v

SLIPS/CULOTTES

v

v

CHEMISES/TEE-SHIRTS

v

v

SHORTS/PANTALONS

v

v

PULL

v

v

SANDALES ET/OU BASKETS (PAR PAIRES ! ;-))

v

v

GAMELLES / COUVERTS

LAMPE DE POCHE ET PILES

v

v

SAC DE COUCHAGE (AVEC ÉVENTUELLEMENT UN OREILLER)

v

v

UNE VIEILLE COUVERTURE

v

v

MATELAS PNEUMATIQUE OU MOUSSE

v

UN LIT DE CAMP

v

UN DRAP HOUSSE

v

INSTRUMENT DE MUSIQUE

v

v

ENVELOPPES (TIMBRÉES ET ÉVENTUELLEMENT PRÉ-ADRESSÉES)

v

v

PAPIER WC

BASSIN EN TOILE

DOUDOU

v

v

TROUSSE DE TOILETTE :

v

v

SAVON DANS SA BOÎTE,

v

v

SHAMPOOING,

v

v

BROSSE À DENT, DENTIFRICE, GOBELET,

v

v

PEIGNE/BROSSE À CHEVEUX

v

v

CRÈME SOLAIRE

v

v

ESSUIES DE TOILETTE

v

v

GANTS DE TOILETTE

v

v

SAC DE PISCINE (MAILOT, BONNET, BRASSARDS ÉVENTUELS)

v

v



LA TROUPE DE L'ÉLAN

EN ROUTE VERS L'ÉCOSSE

**POUR PASSER UN BON CAMP :
IL FAUT UNE BONNE PRÉPARATION !!!
IL N'Y A PAS DE SECRETS.**



A lire très
attentivement !

INFORMATIONS POUR LES PRÉPARATIFS

On connaît fort heureusement la recette qui garantit un voyage incroyablement palpitant et un max de souvenirs et d'étoiles dans les yeux :

- Des animateurs qui donnent le meilleur d'eux-mêmes ;
- Des animés ultra-motivés et enthousiastes ;
- Une troupe solidaire avide d'expérience et d'aventure ;
- Un staff d'U toujours là en soutien ;
- > **UNE PRÉPARATION MÉTICULEUSE DES ANIMÉS ET DES PARENTS** <

Nous vous invitons donc à lire attentivement toutes les informations qui vont suivre pour que chaque enfant parte dans les meilleures conditions à l'assaut des sentiers écossais, et que les patrouilles travaillent main dans la main pour offrir un support à tous les scouts. On y partage aussi quelques bons conseils, mais si vous avez de bonnes idées pour réduire le poids d'un sac par exemple, n'hésitez pas à nous les communiquer.

N'hésitez pas à nous téléphoner
pour avoir davantage d'informations,
de conseils, d'aide !

AU SECOURS LA PATROUILLE

NOUS INSISTONS VIVEMENT POUR QUE CHAQUE PATROUILLE SOUS L'IMPULSION DES CP-SP FASSE UNE RÉUNION AVANT LE CAMP POUR S'ARRANGER ENSEMBLE ! N'HÉSITEZ PAS À DEMANDER DE L'AIDE AUX ANIMATEURS !

La Patrouille scout, c'est comme une seconde famille : lors des camps « normaux », on mange ensemble, on dort dans la même tente, on construit des projets, on y crée les premiers liens etc. Pour le camp particulier de cette année, même si les composantes vont se trouver modifiées, l'importance de la Patrouille demeure bel et bien et celle-ci va jouer un grand rôle dans la cohésion des animés et pour arriver au bout de la grande randonnée qui nous attend.

L'exercice, en effet, n'est pas simple : 7 jours de randonnée et un sac-à-dos fort rempli (toutes les

affaires personnelles, les tentes, la nourriture, les gourdes, les gamelles et j'en passe). C'est d'abord dans un rôle de solidarité et d'entraide que la Patrouille va montrer tous ses effets positifs : soutien moral, partage des choses à porter, soulagement d'une charge ou l'autre, ou encore émulation entre les plus jeunes et les plus âgés. Ainsi chaque jour, ils se répartiront ce qu'il y a à porter en fonction de la force de chacun, de son énergie, de son état de forme, sous la dynamique du CP et l'œil bienveillant des animateurs.

Le second rôle de la Patrouille, c'est dans la préparation du camp et l'économie des

charges et du matériel que les scouts doivent transporter. Il n'y a pas besoin d'emporter 5x3L de shampoing pour les quelques jours de voyage, par exemple. Et quand on sait que chaque gramme sera important dans la confection du sac-à-dos des scouts (avec tout ce qu'il y a déjà à prendre et le fait qu'il ne faut pas dépasser 20% de son propre poids), il y a tout intérêt dès lors **À TRAVAILLER EN ÉQUIPE ET S'ARRANGER ENSEMBLE POUR VOIR QUI PREND QUOI.** Petit tour de ce qui est partageable:

- 1 DENTIFRICE POUR LA PATROUILLE
- 1 PRODUIT POUR NETTOYER LES VÊTEMENTS
- 1 PETITE TROUSSE DE PREMIER SOIN (PANSEMENTS, DÉSINFECTANT...
(LE STAFF AURA UNE TROUSSE DE SECOURS COMPLÈTE)
- 1 TUBE DE CRÈME SOLAIRE
- 1 REPOUSSE « MIDGES » (DES MOUSTIQUES)
- 1 SAVON BIODÉGRADABLE POUR SE LAVER
- DU PAPIER TOILETTE
- 2 ESSUIES VAISSELLE
- 1 LAMPE POUR ÉCLAIRER LA TENTE (FACULTATIF)
- 1 TOUT PETIT POT DE SEL
- ET 1 TOUT PETIT POT DE POIVRE (OU QUELQUES SACHETS)

SAC-À-DOS,

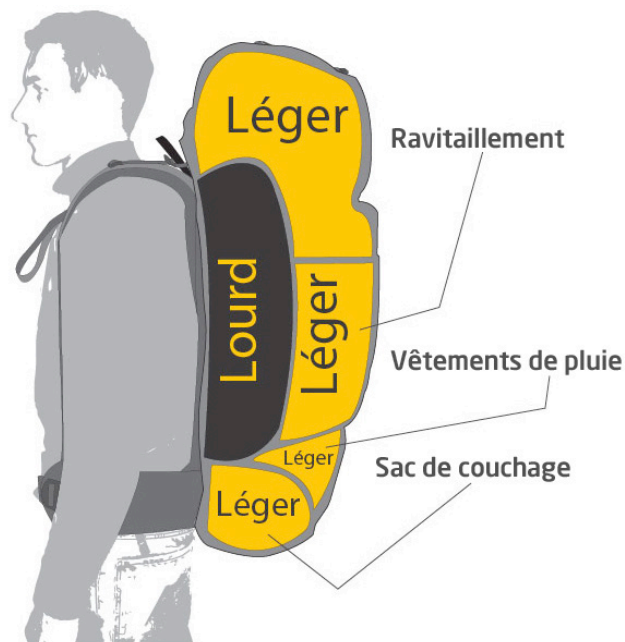
SAC-À-DOS

OU

COMMENT BIEN ÉQUILIBRER SON SAC À DOS ?

Partir à l'aventure avec une sac de piscine, ça pourrait être drôle... si on décide de marcher en maillot, de dormir à la belle étoile et de ne boire que sa salive. Le sac-à-dos, ce sera notre maison pour quelques jours, dans lequel il faudra mettre... TOUT.

Ainsi, il faut qu'il soit, d'une part, adapté et, de l'autre, paqueté selon les règles de l'art. Rassurez-vous, vous n'avez qu'à suivre le guide. Et puis, on corrige le tir de toute façon lors du dépaquetage : il s'agit de peser, vider, arranger et régler chaque sac de chaque scout avant le grand départ.



QUELQUES CONSEILS :

CHARGEMENT DU SAC :

- CHOISIR LE MOINS ENCOMBRANT
- CHOISIR LE MOINS LOURD
- CHOISIR LE PLUS PRATIQUE
- CHOISIR LE PLUS ADAPTÉ
- LE SAC DOIT PESER AU GRAND **MAXIMUM 25%** DU POIDS DE CELUI QUI LE PORTE.
- NE PRENDRE QUE CE QUI EST MARQUÉ DANS LA LISTE (QUI VA SUIVRE) ET PAS PLUS QUE LES QUANTITÉS INDICUÉES.

CHOIX DU SAC :

- ADAPTÉ À L'ACTIVITÉ (RANDONNÉE)
- ADAPTÉ À L'ANIMÉ (TAILLE, POIDS, RÉGLAGES DIVERS)
- L'AVOIR DÉJÀ UTILISÉ, TESTÉ POUR VOIR S'IL N'Y A RIEN DE CASSÉ, S'IL CONVIENT...

PAQUETAGE :

- AVOIR À PORTÉE DE MAIN CE QUI EST UTILE DURANT LA JOURNÉE (GAMELLE, COUVERTS, RÉCHAUDS, ALLUMETTES, NOURRITURE, COUTEAU, GOURDE, APPAREIL PHOTO, PAPIER TOILETTE, VÊTEMENT DE PLUIE...)
- PAS DE SAC EN ANNEXE OU AUTRE ENCOMBRANT QUI PEND ET SE BALANCE (RIEN À L'EXTÉRIEUR SAUF QUELQUE CHOSE DE BIEN SANGLÉ)
- PLACER LES OBJETS LES PLUS LOURD LE PLUS PRÈS DU CORPS
- COMPARTIMENTER LE SAC EN RANGEANT VOS AFFAIRES DANS DIFFÉRENTS SACS PLASTIQUES : ÇA PERMET DE GARDER UN SAC RANGÉ TOUT LE SÉJOUR, DE RETROUVER FACILEMENT CE DONT ON A BESOIN, ET DE CONSERVER ENCORE UN PEU PLUS

SAMEDI 1^{ER} JUILLET DE 16H À 19H :
**Dépaquetage obligatoire des sacs-à-dos
des scouts et dépôts des sacs,
au local à Flavion**

QU'EMPORTER POUR LE CAMP ?

Ici, nous vous détaillons et listons tout-et-uniquement ce qu'il faudra prendre dans le sac-à-dos pour partir ces 2 semaines à l'aventure.

Balayez le superflu, favorisez l'essentiel, suivez le guide, et tout ira très bien.

Pour rappel, il est important de bien compartimenter son sac-à-dos et d'isoler dans un sac poubelle, dans des sacs plastiques ou dans des sacs de réfrigération ce qui doit être à l'abri de l'humidité. Il ne faut pas oublier non plus qu'il y aura à mettre dedans toute une série de chose commune : tente, nourriture, réchauds, matériel de patrouille... Enfin, l'un des éléments indispensables c'est un simple savon de Marseille pour laver au fur et à mesure son linge.

**N'HÉSITONS PAS À SE PRÊTER CE QU'IL MANQUERAIT
OU À PARTAGER SES BONNES ADRESSES !**

1 PETIT SAC DE PISCINE : TOUT PETIT, QUI NE PÈSE RIEN ET QUI PEUT SE REPLIER EN BOULE SANS PRENDRE TROP DE PLACE. ON L'UTILISERA POUR UNE VISITE OU UNE ACTI.

1 MOUSSE OU UN AUTOGONFLANT POUR DORMIR

1 SAC DE COUCHAGE : LE MOUSSE ET LE SAC DE COUCHAGE SONT DEUX OBJETS QUI PRENDRONT DE LA PLACE. IL FAUT LES METTRE À DES ENDROITS SPÉCIFIQUES, SURTOUT QU'IL FAUDRA LES SORTIR CHAQUE SOIR, SANS DEVOIR METTRE SANS DESSUS-DESSOUS VOS AUTRES AFFAIRES.

LE MOUSSE, BIEN EMBALLÉ PEUT ÊTRE SANGLÉ À L'EXTÉRIEUR DU SAC, AU-DESSUS, EN-DESSOUS (SANS QUE ÇA NE BRINQUEBALLE NI QUE ÇA TOUCHE LES JAMBES) OU SUR LE CÔTÉ.

1 BROSSÉ À DENT

1 OU 2 ESSUIE(S) : IL EXISTE PAR EXEMPLE LA TECHNOLOGIE DE LA MICRO-FIBRE QUI SÈCHE TRÈS VITE, PREND PEU DE PLACE ET NE PÈSE PAS LOURD.

1 GANT DE TOILETTE

1 BASSINE : EN TOILE OU EN PLASTIQUE, LÉGER ET PLIABLE, POUR SE LAVÉ ET SE DÉBARBOUILLER.

1 MAILLOT : POURQUOI NE PAS PRENDRE UN MAILLOT-SHORT, POUR GAGNER DE LA PLACE :)

1 K-WAY/VESTE HYPERMÉABLE ET RESPIRANTE : ON ESPÈRE QU'IL FERA BEAU... MAIS ICI, C'EST UN HABIT PRIMORDIAL POUR LE BIEN-ÊTRE DES SCOUTS LORS DE LA MARCHÉ : ÊTRE À L'ABRI DE LA PLUIE ET DU VENT AVEC UNE VESTE DE QUALITÉ.

1 CAPOTE : POUR PROTÉGER VOTRE SAC-À-DOS ET SON CONTENU, AINSI QUE CE QUI SERAIT ÉVENTUELLEMENT SANGÉ À L'EXTÉRIEUR. BEAUCOUP DE SAC-À-DOS EN SONT DÉJÀ POURVUS MAIS CELA SE VEND AUSSI SÉPARÉMENT. ESSENTIEL.

1 PANTALON : EN SOIRÉE, OU S'IL FAIT PLUS FROID, IL PEUT APPORTER UN CERTAIN CONFORT.
MAIS ATTENTION, SURTOUT PAS UN JEANS NI UN JOGGING BIEN LOURD ET IMPOSSIBLE À SÉCHER !
(CONSEIL : UN PANTALON-SHORT, C'EST FUTÉ)

3 SHORTS : C'EST QUAND MÊME LE PLUS PRATIQUE POUR RANDONNER.

3-4 T-SHIRTS

1 VÊTEMENT CHAUD (PULL, POLAIRE) : POUR LES SOIRÉES, OU QUAND LE TEMPS REFROIDIT.
ATTENTION DE POUVOIR LE METTRE EN-DESSOUS DE SA VESTE DE PLUIE (S'IL FAISAIT VRAIMENT MAUVAIS).
CONSEIL : UN PULL AVEC UNE TIRETTE, C'EST PRATIQUE, ON PEUT L'OUVRIR SANS DEVOIR L'ENLEVER.

5 SLIPS

4-5 PAIRES DE CHAUSSETTES : DES SPÉCIALES POUR BOTTINES, DANS LESQUELLES VOUS VOUS SENTEZ BIEN.

1 PAIRE DE BOTTINES : NOUS ALLONS BEAUCOUP RANDONNER, ON LES AURA AU PIED TOUTE LA JOURNÉE,
IL FAUT QUELQUE CHOSE QUI CONVIENT ET QUE VOUS AVEZ DÉJÀ UTILISÉ.

1 AUTRE PAIRE DE CHAUSSURES ULTRA LÉGÈRES : ESPADRILLES, TONGS, ...C'EST POUR LA FIN DE JOURNÉE,
POUR SOUFFLER, POUR LES AUTRES ACTIVITÉS QUE LA RANDONNÉE.

1 CHAPEAU/1 CASQUETTE : **OBLIGATOIRE** : IL EST NÉCESSAIRE DE SE COUVRIR.

1 T-SHIRT LONGUE MANCHE ET 1 PANTALON TRÈS LÉGER : QUI SERVIRONT LE SOIR POUR
SE DÉCONTRACTER ET POUR DORMIR AVEC COMME UN PYJAMA.

1 GOURDE : C'EST PRIMORDIAL DE BOIRE ET DE S'HYDRATER RÉGULIÈREMENT.
UN MANQUE D'EAU PEUT TRÈS VITE FAIRE DIMINUER NOTRE ÉNERGIE.

GAMELLES : 2 GAMELLES, C'EST L'IDÉAL POUR CUISINER ET MANGER. IL Y EN A DES RECTANGULAIRE
QUI S'EMBOIENT (ÇA PREND MOINS DE PLACE) OU DES RONDES DONT LE BAS SERT DE CASSEROLES,
LE HAUT D'ASSIETTE. NOTEZ/GRAVEZ VOTRE NOM DESSUS.

COUVERTS : 1 COUTEAU, 1 FOURCHETTE, 1 CUILLÈRE. (VOUS POUVEZ ÉGALEMENT EMPORTER
UN BOL OU UNE TASSE). NOTEZ/GRAVEZ VOTRE NOM DESSUS.

CHEMISE SCOUTE : AVEC À L'INTÉRIEUR

- 1 CANIF
- 1 CARNET
- 1 BIC
- DES ALUMETTES

FOULARD

1 LAMPE DE POCHE : 1 FRONTALE PERSONNE, ET 1 POUR LA PATROUILLE DANS LA TENTE.

DES MOUCHOIRS

1 APPAREIL PHOTO

MATÉRIEL D'HYGIÈNE FÉMININ

1 COUSSIN : CE N'EST PAS RECOMMANDÉ PARCE QUE C'EST LOURD ET ENCOMBRANT. MAIS
À TITRE D'EXEMPLE POUR LES PROS DU CAMPING OU POUR LA CHASSE AUX BONNES IDÉES : IL Y
A DE TRÈS BONS TRUCS QUI EXISTENT. ON POURRAIT PAR EXEMPLE EMPORTER UN COUSSIN QU'ON
GONFLE, UN COUSSIN TOUT PETIT MAIS AVEC UNE OUVERTURE DANS LAQUELLE ON PEUT GLISSER
DES VÊTEMENTS POUR LE FAIRE GROSSIR ET L'UTILISER.

Concernant les **NON-DÉSIRABLES**, il vous incombe de faire les bons choix. Pour tout ce qui est GSM, Ipod, et autres machineries électroniques, soyons clairs : **VOUS N'EN AUREZ PAS BESOIN !** Et le risque de perte ou de détérioration n'est pas négligeable. Les animateurs seront équipés pour les besoins et la sécurité du camp et le staff d'Unité se chargera de communiquer quelques nouvelles sur le déroulement de nos péripéties.

L'ARGENT DE POCHE n'est pas non plus nécessaire, mais nous allons passer 2-3 jours dans Edimbourg et on comprendra si quelqu'un veut faire un petit achat souvenir.

Quant à l'**AUTO-MÉDICATION** : elle est interdite. Si un animé a un traitement à prendre, il faut **au préalable** en informer les animateurs qui se chargeront de faire le suivi et de dispenser ce dont l'enfant a besoin.



N'OUBLIEZ PAS LES DOCUMENTS NÉCESSAIRES POUR PARTIR !

**Copie recto-verso de la carte d'identité
+ la carte d'identité originale
Autorisation de quitter le territoire
cacheté par la commune
Carte européenne d'assurance maladie (CEAM)
de votre mutuelle
Fiche médicale à donner lors du dépaquetage**

COPIE RECTO-VERSO DE LA **CARTE D'IDENTITÉ**

+ LA CARTE D'IDENTITÉ ORIGINALE

AUTORISATION DE QUITTER LE TERRITOIRE CACHÉTÉ PAR LA COMMUNE

CARTE EUROPÉENNE D'ASSURANCE MALADIE (**CEAM**) DE VOTRE MUTUELLE

FICHE MÉDICALE À DONNER LORS DU DÉPAQUETAGE

UN PIQUE-NIQUE (EMBALLÉ DANS UN SAC PLASTIQUE POUR POUVOIR LE JETER APRÈS
POUR LE SOUPER DU SAMEDI 02/07 ET LES PETITES FAIMS.

LES DERNIÈRES INFOS

Vous l'aurez compris, tout ce qui est dans un cadre bleu



est à emporter dans son sac.

Lors du dépaquetage, outre le fait que nous pèserons, que nous regarderons si tout est bien rangé et ordonné, nous ferons une check-list du matériel des éclaireurs et du matériel de patrouille.

Aaalalala quel boulot !? Mais ça promet d'être bien, vraiment bien. Et puis, c'est une tradition à Rosée : tous les 5 ans – ça correspond justement (hasard ? je ne pense pas ^^) au nombre d'année qu'un animé passe à la troupe – nous partons faire un camp à l'étranger. Après la Corse, l'Irlande, les Alpes-de-Haute-Provence, nous retournons en Écosse, première destination, et la boucle est bouclée pour nos premières 25 années !

Ainsi, sur son parcours scout, chaque animé pourra vivre une grande aventure. Les animateurs baladins et louveteaux partent également avec les routiers : ils ont tous aussi beaucoup œuvré au cours des années pour faire monter le trésor de l'unité et permettre d'offrir ce camp particulier. S'ils vont de leur côté, on se croiera à l'occasion à Fort William (ils vont faire l'ascension du Ben Nevis, comme nous) et ils camperont comme nous à Edimbourg dans un camp international.

Pour l'édition 2017, les animateurs ont choisi la même formule qu'en France : un camp itinérant. L'expérience avait tellement été concluante, qu'il n'y avait pas photo. De plus, c'est typiquement scout et ça apporte une certaine fierté que de randonner avec plus ou moins d'autonomie, de transporter sa tente, sa nourriture et de découvrir une région par le plus naturel des moyens : la marche. Rassurez-vous, comme nous l'avions déjà expliqué, des membres du staff d'Unité ne seront jamais loin avec une camionnette pour ravitailler, prendre les

nouvelles et apporter un soutien moral et logistique quand ça devient nécessaire. L'aventure c'est l'aventure, mais on a bien pris soin de bien tout encadrer. Un autre exemple, chaque patrouille aura un espace « polybox » dans la camionnette pour se décharger de certaines choses inutiles avant les étapes de marche... une sorte d'aide auxiliaire. Mais la troupe s'est bien préparée cette année à marcher, à faire son sac, à monter les tentes...

Il en va de même pour la randonnée... Nous suivons le Great Glenn Way (les étapes sont sur la page suivante) mais il y a toujours moyen de réviser l'itinéraire, de trouver un plan B ou de faire appel à la camionnette-balais. Du reste, les campings sont déjà réservés et l'on est sûr de pouvoir dormir en toute légalité ^^ Concernant les repas, nous prévoyons des réchauds au gaz et des esbit (des petites boîtes métalliques dans lequel on fait fondre une recharge). On cuisinera et mangera dans les gamelles, en patrouille. L'été s'annonce inoubliable.

ON PART EN AUTOCAR, TOUS ENSEMBLE. C'ÉTAIT LE MOYEN LE PLUS SOUPLE ET LE PLUS ÉCONOMIQUE.

IL OFFRE AUSSI LA FACILITÉ QU'IL DÉMARRE DE FLAVION ET REVIENT À FLAVION.

N'OUBLIEZ PAS DE PRENDRE VOTRE PIQUE-NIQUE

ALLER : RDV le **02/07 À 16H00** sur la place de **FLAVION** pour l'embarquement.

RETOUR : RDV le **15/02 À 11H00** sur la place de **FLAVION** pour le débarquement.

POUR TERMINER

Voilà. Avec ce document entre vos mains, vous pouvez vous dire que vous aurez fait votre part du contrat dans la préparation du camp. Une fois tout emballé, pesé, vérifié, emballé, il ne nous restera plus qu'à passer un camp inoubliable avec une troupe exceptionnelle.

Vous pourrez prendre de nos nouvelles via notre site web. Mais voilà notre itinéraire pour les curieux qui voudraient voir à quoi va ressembler notre aventure :

LA CARTE INTERACTIVE DU CAMP [HTTPS://FRAMACARTE.ORG/EN/MAP/UNTITLED-MAP_10846](https://framacarte.org/en/map/untitled-map_10846)

| | |
|----------------|--|
| 02/07 | DÉPART |
| 03/07 | ARRIVÉE EN AUTOCAR À INVERNESS PUIS DÉPART POUR LA RANDONNÉE SUR LE GREAT GLENN WAY, CHEMIN DE GRANDE RANDONNÉE QUI A LA CARACTÉRISTIQUE DE FAIRE TRAVERSER L'ÉCOSSE D'UNE CÔTÉ À L'AUTRE, D'EST EN OUEST EN CE QUI NOUS CONCERNE. NOUS CAMPERONS AUX ALENTOURS D'ABRIACHAN. |
| 04/07 | DODO À DRUMNADROCHIT APRÈS AVOIR CROISÉ (PEUT-ÊTRE) LE MONSTRE DU LOCH NESS. |
| 05/07 | C'EST À INVERMORISTON QUE NOUS PLANTERONS LES TENTES. |
| 06/07 | FORT-AUGUSTUS NOUS ACCUEILLERA. |
| 07/07 | LOCH LOCKY |
| 08/07 | ON SE DIRIGE DE L'AUTRE CÔTÉ DE LA BARRIÈRE DES LOCHS POUR PASSER UNE NUIT À BUNROY PARK |
| 09/07 | APRÈS AVOIR ENTAMÉ LA DERNIÈRE ÉTAPE, NOUS ARRIVERONS AU TERME DU GREAT GLENN WAY ET PASSERONS LA NUIT À FORT WILLIAM. |
| 10/07 | EN GUISE DE CERISE SUR LE GÂTEAU, NOUS FERONS L'ASCENSION DU BEN NEVIS, LE PLUS HAUT SOMMET DE GRANDE BRETAGNE ET NOUS RETOURNERONS DORMIR À FORT-WILLIAM. |
| 11-12-13-14/07 | ON S'INSTALLERA À EDIMBOURG DANS UN « CAMP INTERNATIONAL » QUI SERVIRA DE BASE À UNE MULTITUDES D'ACTIVITÉS. |
| 15/07 | ON SE RETROUVE TOUS À FLAVION. |

D'avance merci à tout le monde pour votre confiance. Un grand merci aussi aux éclaireurs qui ont travaillé d'arrache-pied pour que chaque patrouille puisse rassembler 500€.

Grâce à leur investissement et grâce au travail de longue haleine des animateurs et des routiers l'unité peut se permettre de mettre sur pied ce genre de projet et d'en financer une grande partie. Des 550€ budgétés, c'est 300€ par personne qu'elle sort de la caisse et soutenir ainsi un projet certes un peu fou mais ôh combien génial.

Tiens, tout ça me fait penser : pour les distraits, n'oubliez pas de **PAYER LE SOLDE DE VOTRE CAMP** le plus vite possible !

Voyez avec Alouette où vous en êtes : **0494/45.44.66**

On se retrouve le samedi 1er juillet dès 16h00

Pour le dépaquetage et pour régler les derniers détails.

VIVEMENT

LE STAFF DE TROUPE

D'ICI-LÀ, N'HÉSITEZ PAS À NOUS CONTACTER !

(parent et patrouille)

0477/90.56.40

0496/96.09.11

0498/36.50.68



LA RIBAMBELLE DES TROUBADOURS

DE 6 À 8 ANS

La ribambelle est un endroit magique où il fait bon grandir ! Les baladins découvrent le monde et les autres en compagnie de Poly et ses amis !

On veut y développer son plaisir et sa volonté de rencontrer, savoir, connaître, oser, essayer, y arriver, s'émerveiller.

LES ANIMATEURS

- MANON LOMBARD - HÉMIONE

0477 73 96 70

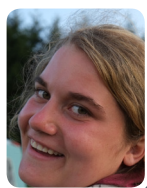
ALICE RADERMECKER - COTINGA

0797 23 92 23

JOACHIM LOMBARD - OURSON

JEAN-BAPTISTE CAMBIER - KOALA

LA RIBAMBELLE DES TROUBADOURS



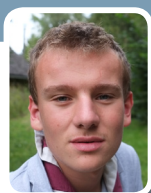
CHEF RESPONSABLE



RESPONSABLE AFFAIRES PERDUES



RESPONSABLE DES ANNIVERSAIRES



RESPONSABLE GOÛTER

LE THÈME DU CAMP DES BALAS

par Hémione

Chers petits gaulois

Obélix, Idéfix et moi-même avons besoin de vous ! Un énorme problème se présente à nous et plusieurs de nos amis nous ont parlé de vous, Baladins de Rosée. Il paraît que vous avez fait preuve, par la passé, d'exploits spectaculaires... On compte donc sur vous pour nous aider !

Le problème, c'est ... les romains....

Comme nous sommes le dernier village gaulois qui leur résiste, ils veulent nous le prendre et tous nous faire emprisonner...

Cette information nous vient directement de notre gaulois infiltré à Rome. Les romains préparent une série de batailles pour mettre à genou les gaulois de notre village et conquérir nos terres.

Venez durant votre camp baladin et n'oubliez surtout pas de vous vêtir comme nous car les autres villageois pourraient ne pas vous reconnaître et vous attaquer par erreur. N'oubliez pas non plus d'être le plus motivé possible car ces batailles seront dures et il en faudra du courage

J'ai hâte de vous voir les amis... En attendant, nous allons repousser les attaques du mieux que nous pouvons...

ASTÉRIX

Ps : Attention, j'ai aussi appris que parmi vous se trouvent des Romains infiltrés... Faites bien attention à qui vous donnez les informations et surtout, durant le camp, vous devrez les démasquer pour éviter que nous soyons attaqués de l'intérieur...